

BWQG_011_FR : Configurer le Filtrage des Adresses MAC Sans Fil avec les routeurs ADSL Sans Fil Netopia 3347W et 3357W, pour Swisscom/Bluewin

 Version PDF de cette page

Rédigé par : Thomas Send

Date :
25.10.03

Description :

Tout matériel est doté d'une adresse MAC unique qui sert à l'identifier physiquement. **L'Authentification des Adresses MAC** permet donc d'exercer un **contrôle sur les accès au réseau Sans Fil**. Comment ? Tout simplement en limitant les accès au routeur Netopia selon **l'Adresse MAC des Clients Sans Fil** qui tentent de se connecter. Cette Notice Technique vous explique comment configurer le filtrage des Adresses MAC dans le cas d'une connexion Sans Fil déjà en service. Si votre accès Sans Fil n'est pas encore en service, veuillez consulter la Notice Technique [BWQG 010 FR : Configurer la connexion Sans Fil avec les routeurs Netopia 3347W et 3357W pour Swisscom/Bluewin.](#)

A NOTER : Pour une plus grande sécurité de votre réseau Sans Fil, vous pouvez activer également le **Cryptage WEP**. Cliquez ici pour en savoir plus [BWQG 012 FR : Configurer le Cryptage WEP avec les routeurs Netopia 3347W et 3357W pour Swisscom/Bluewin.](#)

Paramètres :

Cette Notice Technique fait référence aux matériels et aux versions logicielles (ou "Firmware") listés ci-dessous :

<u>Matériel</u>	<u>Type d'ADSL</u>	<u>Firmware/Version</u>
Netopia 3347W	Annexe A	7.3.0 R0
Netopia 3357W	Annexe B	7.3.0 R0
Pilote PCMCIA Sans Fil NDC NWH 1022		3.99.3.0
Utilitaire NDC		1.3.0.5

IMPORTANT : De nouveaux pilotes sont disponibles sur le site web NDC : www.ndclan.com. Nous vous invitons à rechercher les mises à jour du pilote **NWH 1022** sur ce site, en particulier si le pilote dont vous disposez est antérieur à la version 3.99.3.0.

Avant de commencer :

- Lors de la configuration Sans Fil initiale, assurez-vous que votre ordinateur est connecté **DIRECTEMENT** à l'un des ports **Ethernet 10/100 BaseT** du routeur.
- Si vous souhaitez utiliser un ordinateur connecté Sans Fil pour procéder à la configuration, **FAITES EXTREMEMENT ATTENTION** lorsque vous entrerez les adresses MAC. Si vous commettez une erreur de configuration, votre ordinateur sera déconnecté du réseau Sans Fil et vous n'aurez plus accès au routeur Netopia. Dans ce cas, vous serez obligé de vous reconnecter au routeur via Ethernet et vous devrez peut-être le remettre à défaut d'usine !

- En configuration d'usine, le routeur Netopia fonctionne en Serveur DHCP, c'est à dire qu'il est configuré pour attribuer une adresse IP à chacun des ordinateurs connectés. Par conséquent, assurez-vous que les propriétés TCP/IP des ordinateurs que vous connecterez sont paramétrées pour obtenir automatiquement une adresse IP.
- Assurez-vous que vous avez supprimé les Passerelles IP que vous avez installées précédemment. De même, la fonction DNS doit être désactivée.
- Lorsque votre ordinateur a obtenu une Adresse IP auprès du routeur Netopia, vous êtes prêt à vous connecter à l'interface de configuration Web du Netopia. Si votre ordinateur n'a obtenu aucune adresse fournie dynamiquement par le routeur, attribuez-lui vous-même une adresse de type **192.168.1.[x]**, [x] pouvant être n'importe quelle valeur entre 2 et 254. Le masque de sous-réseau à entrer est 255.255.255.0. La passerelle à renseigner est 192.168.1.1, c'est à dire l'adresse IP par défaut de l'interface Ethernet du Netopia.
- Pour vous connecter à l'interface Web du Netopia, lancez le navigateur Web de votre ordinateur et tapez cette adresse dans la barre de navigation : **192.168.1.1** (si les paramètres par défaut n'ont pas été modifiés).

ATTENTION : L'adressage IP utilisé dans ce document est donné à titre d'exemple uniquement. L'adresse IP Publique qui vous sera fournie par Swisscom/Bluewin sera différente car elle est propre à votre compte Internet. Lorsque la Traduction d'Adresses IP est active, vous pouvez utiliser n'importe quel schéma d'adressage réseau à condition que celui-ci soit cohérent avec vos paramètres LAN.

- Connectez-vous au Netopia à l'aide du nom d'utilisateur **admin** et du **mot de passe administrateur**. A défaut d'usine, le mot de passe est **1234**. Par sécurité, il est recommandé de changer ce mot de passe. Seul l'administrateur est autorisé à faire des modifications.

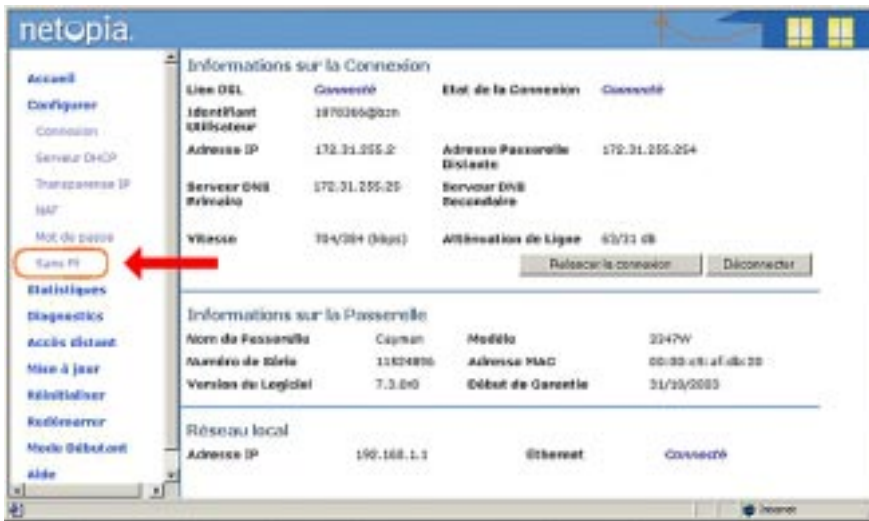
Configurer le Filtrage des Adresses MAC Sans Fil avec les routeurs ADSL Sans Fil Netopia :

1. Connectez-vous à l'interface Web du Netopia.
2. Dans la Page d'Accueil, cliquez sur **Mode Expert** dans la barre de menus située à gauche.
3. Dans l'écran **Confirmation du Mode Expert**, cliquez sur le bouton **Oui**, entrer dans le mode expert.

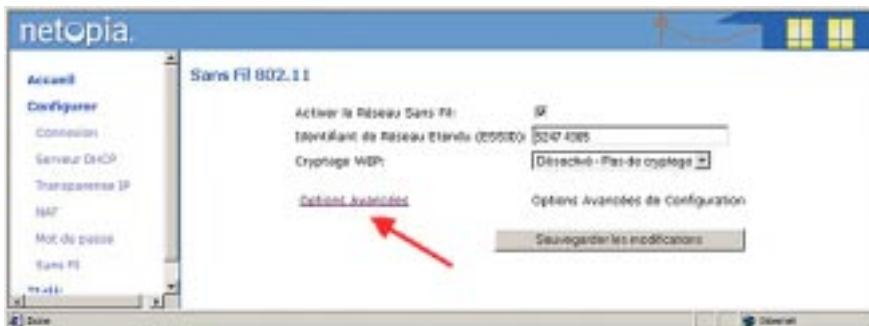




4. Cliquez sur **Configurer** dans la barre de menus à gauche.



5. Cliquez sur le lien **Sans Fil**.
6. Dans la Page **Sans Fil 802.11** cliquez sur **Options Avancées**.



7. Vous pouvez également configurer le **Cryptage WEP** et le **Mode d'Accès Fermé**. Pour en savoir plus, consultez la Notice Technique [BWQG_012_FR : Configurer le Cryptage WEP avec les routeurs Netopia 3347W et 3357W pour Swisscom/Bluewin](#).
8. Cliquez sur le lien **Authentification des Adresses MAC**.



9. Réglez le champ **Authentification des Adresses MAC** à **Activé**.
10. Cliquez sur le bouton **Ajouter** pour entrer le premier **poste client Sans Fil**.
11. Entrez l'adresse MAC du **Client Sans Fil** dans les cases prévues à cet effet. Vous trouverez cette **Adresse Physique** sur la carte **PCMCIA**

elle-même. Cet identifiant comprend **12 caractères alphanumériques**.

12. **Autoriser l'accès** en cochant la case prévue à cet effet.



13. Cliquez sur le bouton **Valider**.



14. Si vous souhaitez autoriser d'autres Clients Sans Fil à accéder au Réseau Sans Fil Netopia, entrez des adresses MAC supplémentaires en cliquant sur le bouton **Ajouter**.
15. Cliquez sur le bouton **Terminer** puis sauvegardez les modifications pour terminer la configuration. Le routeur Netopia va alors redémarrer.
16. Aucune configuration coté Client Sans Fil n'est nécessaire.

Conclusion

Vous avez configuré **l'authentification des Adresses MAC Sans Fil** sur votre routeur Netopia. Seuls les clients Sans Fil que vous avez spécifiés dans la **liste des Adresses MAC** auront le droit d'accéder au **Réseau Sans Fil Netopia**.

En cas de problème, ou si vous avez des questions d'ordre technique, vous pouvez contacter notre assistance technique en Suisse :

- par email à support@netopiaAG.ch
- ou par téléphone au **0900 000 106** (2,5 CHF/min).