

BWQG_010_DE: Funkübertragung bei den Netopia 3347W und 3357W ADSL-Funk-Routern für Swisscom/Bluewin konfigurieren

Autor: Thomas Send

Datum: 25.10.03

Beschreibung:

Konfiguration der Funkübertragung.

In diesem Dokument wird die Erstkonfiguration der **Funkübertragung** beim **Netopia-Router** und die **Treiber- und Dienstprogramm**-Konfiguration für die **NDC-PCMCIA-Funkkarte** beschrieben.

Parameter:

Im Folgenden finden Sie eine Liste der Hardware- und Firmware-Versionen, auf die sich diese technischen Hinweise beziehen:

<u>Hardware</u>	<u>Bereichs-ID</u>	<u>Firmware/Version</u>
Netopia 3347W	Annex A	7.3.0 R0
Netopia 3357W	Annex B	7.3.0 R0
NDC NWH 1022 Funk-PCMCIA-Treiber		3.99.3.0
NDC-Dienstprogramm		1.3.0.5

Bevor Sie beginnen:

- Stellen Sie vor der erstmaligen Konfiguration für die Funkübertragung sicher, dass Ihr Computer direkt mit dem **10/100-BaseT-Ethernet-Anschluss** des Routers verbunden ist.
- Werkseitig ist der Netopia-Router als DHCP-Server konfiguriert, was bedeutet, dass er jedem verbundenen Gerät automatisch eine IP-Adresse zuweist. Vergewissern Sie sich, ob die TCP/IP-Eigenschaften des Computers so konfiguriert sind, dass dieser automatisch eine IP-Adresse vom Router bezieht.
- Entfernen Sie ggf. von Ihnen festgelegte Gateway-IP-Adressen und deaktivieren Sie DNS.
- Sobald Ihr Computer eine IP-Adresse vom Netopia-Router bezogen hat, können Sie auf

den Router zugreifen. Sollte Ihr Computer nicht dynamisch eine Adresse vom Router bezogen haben, weisen Sie ihm die Adresse **192.168.1.[x]** zu, wobei **[x]** für eine beliebige Zahl zwischen 2 und 254 steht. Weisen Sie außerdem als Subnetzmaske **255.255.255.0** zu. Das Gateway hat die Adresse **192.168.1.1**, die Standard-IP-Adresse der Netopia-Ethernet-Schnittstelle.

- Um auf die Web-Schnittstelle des Netopia-Routers zu gelangen, geben Sie im Browser-Adressfeld die Adresse **192.168.1.1** ein (*falls die werkseitigen Einstellungen beibehalten wurden*).

BITTE BEACHTEN: Die in diesem Dokument beschriebenen IP-Adressen sind nur beispielhaft. Sie erhalten von Swisscom/Bluewin eigene und eindeutige öffentliche IP-Adressen, die nur für Ihr Internet-Benutzerkonto gelten. Wenn NAT (Network Address Translation, Netzwerk-Adressumsetzung) aktiviert ist, kann jedes beliebige Adressierungsschema für private Netzwerke verwendet werden, solange dieses zu Ihren LAN-Einstellungen passt.

- Melden Sie sich mit dem Benutzernamen **admin** und dem **Admin-Kennwort** an. Werkseitig ist als Kennwort **1234** eingestellt. Sie sollten dieses Kennwort aus Sicherheitsgründen ändern. Nur als Administrator können Sie Änderungen in der Router-Datenbank speichern.

Installation der NDC-Funkkarte:

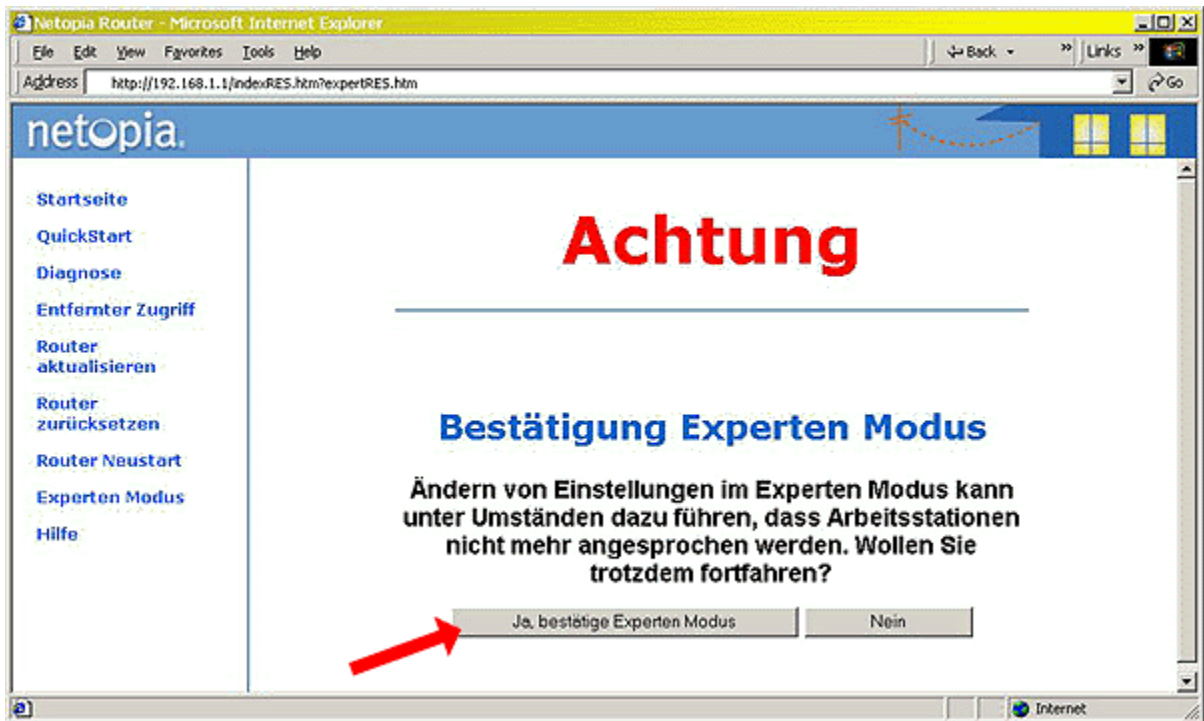
1. Legen Sie die **NDC-Installations-CD** in das CD-ROM-Laufwerk Ihres Computers ein. Es wird automatisch das Installationsfenster angezeigt.



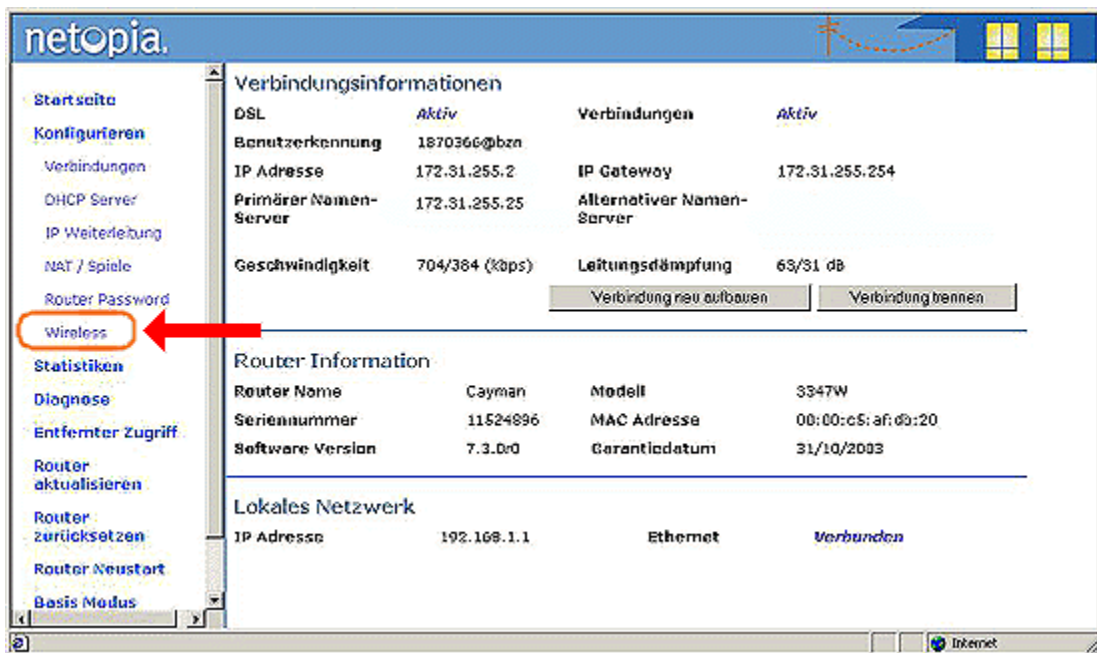
2. Installieren Sie das **Dienstprogramm** ("Install Utility") und den **Treiber** ("Install Driver"). Befolgen Sie die Anweisungen und schieben Sie die **Funk-PCMCIA-Karte** in den **PCMCIA-Steckplatz** Ihres PCs. **BITTE BEACHTEN:** Aktuelle Treiber finden Sie unter www.ndclan.com. Suchen Sie auf der **NDC-Website** nach Treiber-Updates für **NWH 1022**. Verwenden Sie aber mindestens den Treiber Version 3.99.3.0 und das Dienstprogramm Version 1.3.0.5 oder eine aktuellere Version.

Netopia-Router für die Funkübertragung konfigurieren:

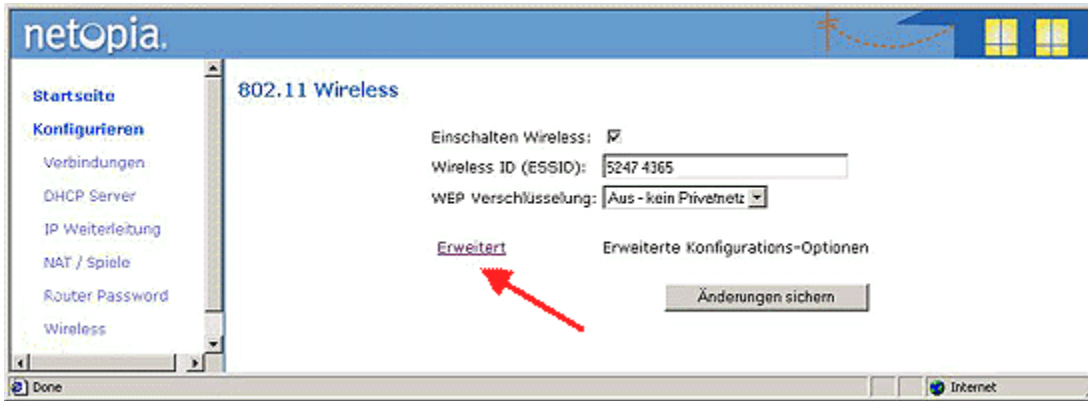
1. Greifen Sie mit Ihrem Browser auf die Web-Schnittstelle des Netopia-Routers zu.
2. Klicken Sie auf der Startseite im Menü auf der linken Seite auf **Experten Modus**.
3. Klicken Sie im Bildschirm **Bestätigung Experten Modus** auf **Ja, bestätige Experten Modus**, um fortzufahren.



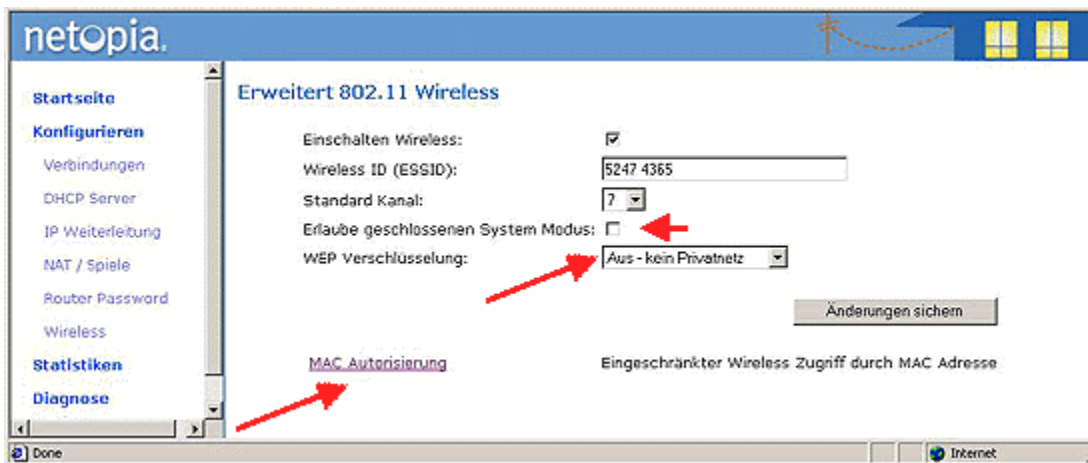
4. Klicken Sie im Menü auf der linken Seite auf **Konfigurieren**.
5. Klicken Sie auf **Wireless**.



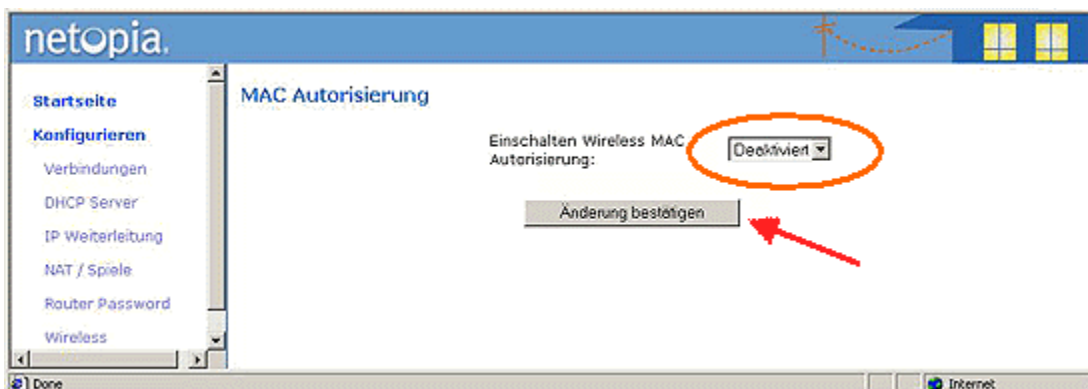
6. Klicken Sie auf der Seite **802.11 Wireless** auf **Erweitert**.



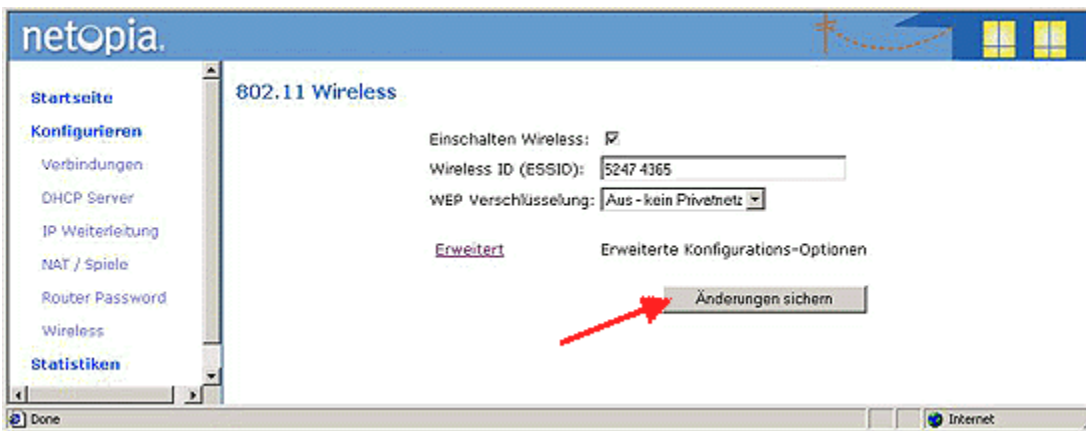
7. Stellen Sie sicher, dass die Option **Erlaube geschlossenen System Modus** nicht aktiviert ist und unter **WEP Verschlüsselung** die Option **Aus - kein Privatnetz** ausgewählt ist.



8. Klicken Sie auf **MAC Autorisierung** und stellen Sie sicher, dass die entsprechende Option deaktiviert ist.



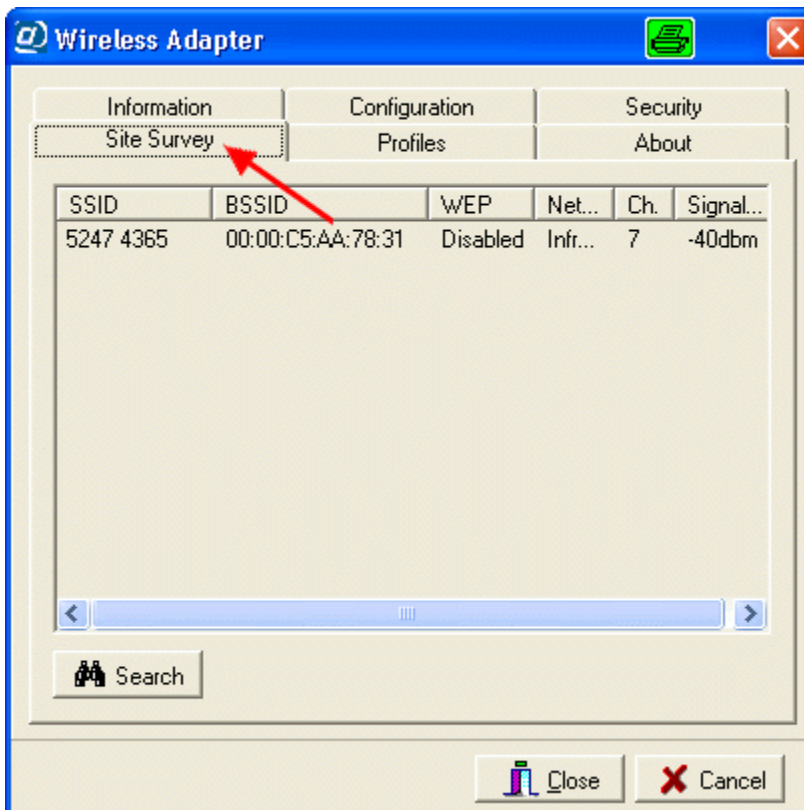
9. Klicken Sie auf **Änderung bestätigen** und **Änderungen sichern**.



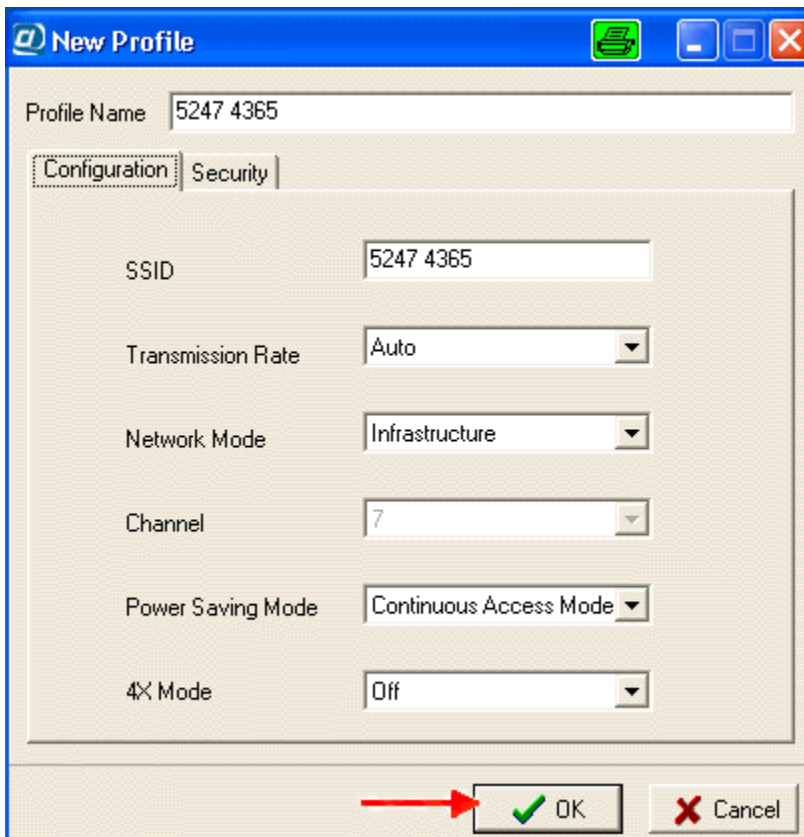
10. Der Router speichert nun die Konfiguration und führt einen Neustart durch.

NDC-WiFi-Dienstprogramm einrichten:

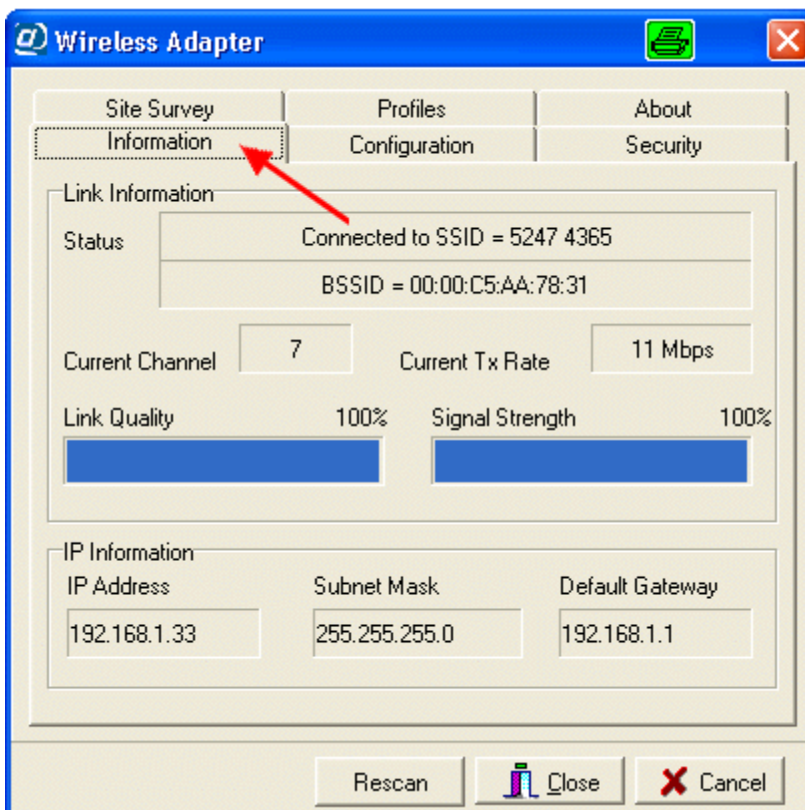
1. Vergewissern Sie sich, ob die **Funk-PCMCIA-Karte** in den **PCMCIA-Steckplatz** Ihres PCs korrekt eingesteckt ist. Starten Sie das **Dienstprogramm für die Funkkarte** (Wireless Adapter Utility Program). Dazu wählen Sie unter Windows **Start, Programme** und **Wireless Adapter Utility**.



2. Wählen Sie die Option **Site Survey** und klicken Sie auf **Search**, bis das Dienstprogramm für die Funkkarte das Netopia-Funknetzwerk erkannt hat. Doppelklicken Sie auf den entsprechenden Eintrag, um das Profil auszuwählen.



3. Die **SSID** und der Wert unter **Wireless ID (ESSID)** im Netopia-Bildschirm **802.11 Wireless** müssen übereinstimmen.
4. Klicken Sie auf **OK**, um das **Profil** zu speichern und klicken Sie auf **Yes**, um das neue Profil auf die Karte anzuwenden.



5. Klicken Sie auf **Information**. Die Verbindung ist nun hergestellt.

Zusammenfassung

Sie haben nun Ihren Netopia-Router für den ungeschützten Funkzugriff konfiguriert. Außerdem haben Sie mit Hilfe des **NDC-Dienstprogramms** einen **Funk-Client** konfiguriert, der über eine **NDC-Karte** verbunden ist.

ACHTUNG: Es ist sehr einfach für unbefugte Clients innerhalb der Reichweite Ihres WiFi-Signals, sich Zugriff auf Ihr **Netopia-Funknetzwerk** zu verschaffen, wenn Sie keine Verschlüsselung oder MAC-Autorisierung verwenden. Für die in diesem Dokument beschriebene Vorgehensweise sind wenige Schritte für die Erstkonfiguration erforderlich und möglicherweise ist sie für Ihre Anforderungen schon völlig ausreichend. Wir empfehlen Ihnen jedoch dringend, auch die anderen Dokumente zum Thema Funkübertragung zu lesen, um zu erfahren, wie Sie eine **Funk-WEP-Verschlüsselung** und/oder **MAC-Adressautorisierung** einrichten und damit die Sicherheit Ihres Funknetzwerks erhöhen können.

Senden Sie bei technischen Fragen einfach eine E-Mail an support@netopiaAG.ch, um kostenfreie Unterstützung zu erhalten.

Alternativ können Sie sich auch telefonisch unter **0900 000 106** an den Technischen Support wenden. Dieser Service ist jedoch kostenpflichtig (2,5 CHF/Minute).

Copyright © 2003 Netopia Inc. Alle Rechte vorbehalten.