

## NIR\_075: Utiliser Microsoft Netmeeting avec NAT/NAPT

L'utilisation de Netmeeting (pour la connexion directe vers un autre ordinateur utilisant Netmeeting) depuis ou vers un réseau connecté via un routeur Netopia utilisant NAT/NAPT peut nécessiter une configuration spécifique pour permettre l'établissement de sessions audio/vidéo.

---

### Paramètres:

Matériel	Version de Firmware	Option requise
Netopia série R ou 4000	4.8 ou supérieur	Aucune

### Informations générales:

Dans les précédentes versions de firmware, il n'était pas possible d'utiliser les fonctions Audio/Vidéo de Microsoft Netmeeting derrière un routeur Netopia configuré pour utiliser NAT/NAPT. En effet les fonctions audio/vidéo de Netmeeting incorporent l'adresse IP source dans le champ de données ainsi que dans l'en-tête des paquets échangés entre les deux extrémités Netmeeting. Le protocole NAT en lui-même n'est pas en mesure de traiter le trafic entrant ou sortant pour des applications incluant l'adresse IP source dans la charge utile des paquets. En effet NAT/NAPT ne prend en compte et ne modifie que les en-têtes des paquets IP.

Avec la montée de l'utilisation de Netmeeting, nous avons créé une ALG (passerelle applicative) qui traite l'adresse IP source contenue dans le champ **Données** des paquets IP transmis par Netmeeting, ce qui permet son utilisation à travers toute connexion NATée.

---

### Configurations réseau:

#### Exemple 1:

[Etablissement de sessions sortantes depuis des ordinateurs du réseau local vers des ordinateurs distants](#)

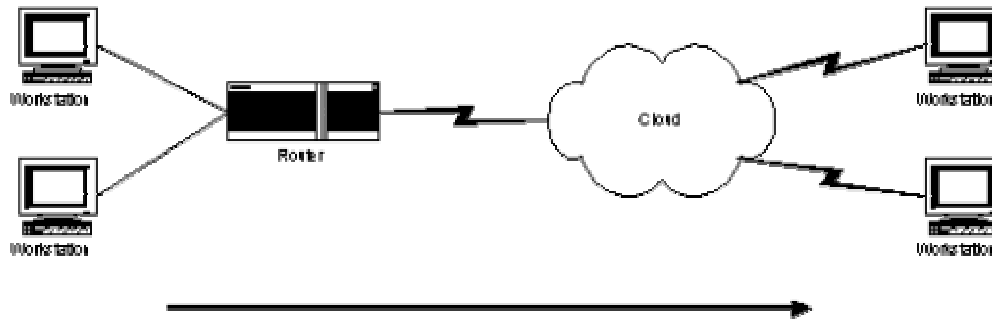
#### Exemple 2:

[Etablissement de sessions entantes depuis des ordinateurs distants vers des ordinateurs du réseau local](#)

Veillez noter que les adresses IP utilisées dans les exemples ci-dessous ne sont fournies qu'à titre d'exemple.

#### Exemple 1 - Sessions sortantes vers des ordinateurs distants

Dans cet exemple, un ou plusieurs ordinateurs derrière un routeur Netopia initient des sessions sortantes vers des hôtes distants utilisant NetMeeting.

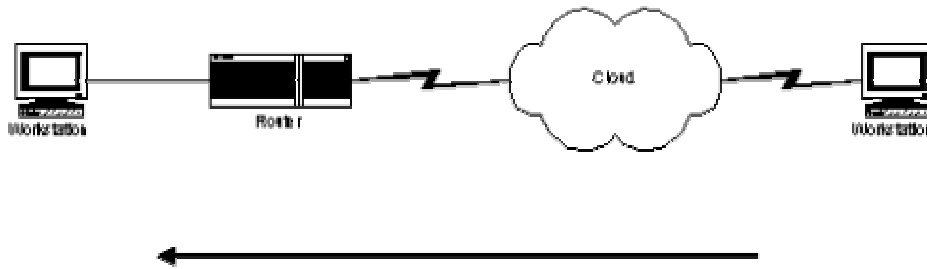


Adresse IP Ethernet du routeur:	192.168.1.1
Masque de sous-réseau du routeur:	255.255.255.0
Adresse IP ordinateur 1:	192.168.1.2
Masque de sous-réseau ordinateur 1:	255.255.255.0
Passerelle par défaut ordinateur 1:	192.168.1.1
Adresse IP ordinateur 2:	192.168.1.3
Masque de sous-réseau ordinateur 2:	255.255.255.0
Passerelle par défaut ordinateur 2:	192.168.1.1

Chacun des deux ordinateurs peut établir des sessions sortantes vers des hôtes multiples distants (et non vers le même hôte distant). Cela est rendu possible grâce à la passerelle applicative (Application Layer Gateway en anglais) intégrée dans les routeurs Netopia. Celle-ci permet à tout ordinateur du réseau local d'établir une session NetMeeting vers un ordinateur distant sans modifier la configuration du routeur. Notre service technique a testé des sessions sortantes d'hôtes NetMeeting à hôtes NetMeeting. Il est possible que d'autres variantes fonctionnent mais elles n'ont pas été testées.

### **Exemple 2 - Sessions entrantes vers des ordinateurs du réseau local**

Dans cet exemple, un ordinateur distant a besoin de se connecter directement à un ordinateur derrière un routeur Netopia.

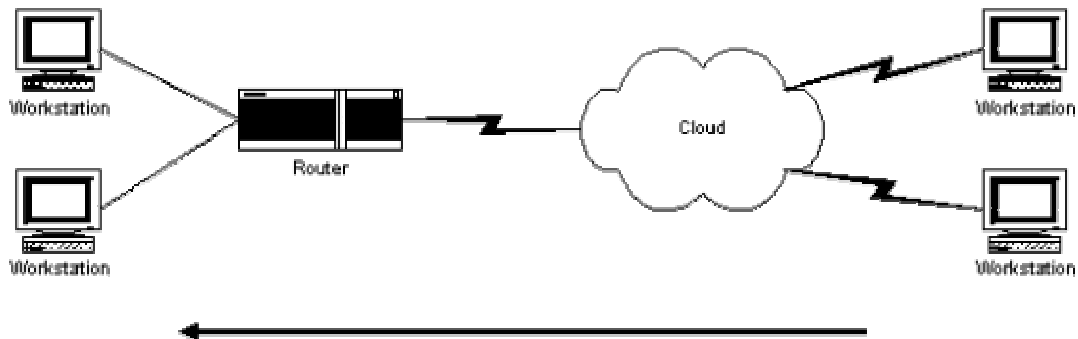


Adresse IP Ethernet du routeur:	192.168.1.1
Masque de sous-réseau du routeur:	255.255.255.0
Adresse IP ordinateur 1:	192.168.1.2
Masque de sous-réseau ordinateur 1:	255.255.255.0
Passerelle par défaut ordinateur 1:	192.168.1.1

Afin de permettre une **session entrante** vers un hôte du réseau local, vous devez créer dans le routeur Netopia une entrée dans la **Liste de Serveur (Server List)** pour le **port 1720**. Pour créer une entrée dans la **Liste de serveurs**, vous pouvez suivre le [Guide de configuration rapide NQG\\_025\\_FR](#). Une fois l'entrée dans la liste de serveurs créée, assurez-vous qu'elle soit active sur votre connexion Internet. Il est important que l'entrée dans la liste de serveurs soit configurée pour le **seul port 1720** et non une plage de port incluant le port 1720 tel que 1700-1800.

### Sessions entrantes multiples

Si vous désirez héberger **plusieurs sessions entrantes** vers des ordinateurs du réseau local derrière un routeur Netopia, vous devez saisir plusieurs entrées dans la **liste de serveurs** associée à votre connexion Internet. Ces entrées nécessitent chacune une adresse IP publique différente.



En fait, vous avez besoin d'une adresse IP publique par **session entrante**. Vous pouvez utiliser l'adresse IP publique WAN pour la **première session entrante** à

destination d'un ordinateur du réseau local. Chaque session entrante supplémentaire requiert une adresse IP publique additionnelle de votre Fournisseur d'Accès Internet.

**Conclusion:**

L'établissement de sessions Audio/Vidéo Netmeeting sortantes ne requiert aucune configuration spécifique. Pour l'établissement de session Audio/vidéo Netmeeting entrantes, il faut configurer une Server List pour le port 1720 vers l'hôte du réseau local. Cette note technique s'applique à Microsoft Netmeeting uniquement. D'autres applications audio/video (visioconférence) **peuvent ne pas fonctionner** au travers de la traduction d'adresses et de ports (NAT/NAPT).